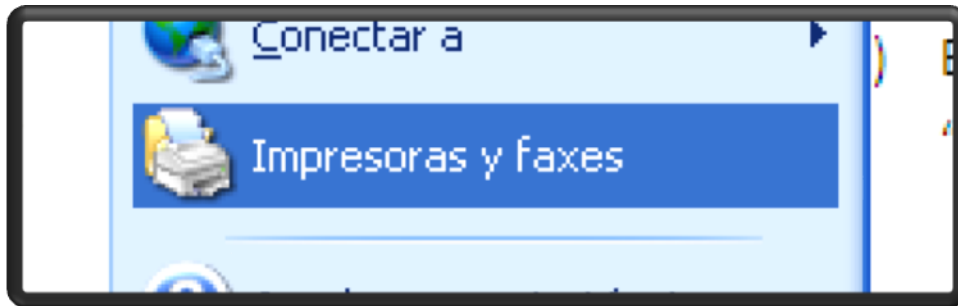


INSTALACIÓN DE UNA IMPRESORA IP

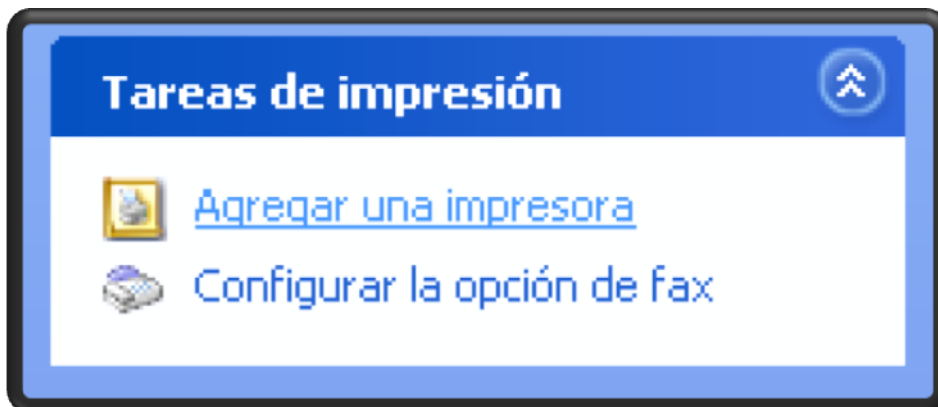
Cada vez en un número mayor de centros educativos, encontramos que el servicio de impresión se halla centralizado mediante impresoras con IP propia o a través de la máquina fotocopidora (que dispone también de una dirección IP propia dentro de la Red).

Para instalar este tipo de impresoras seguiremos los siguientes pasos:

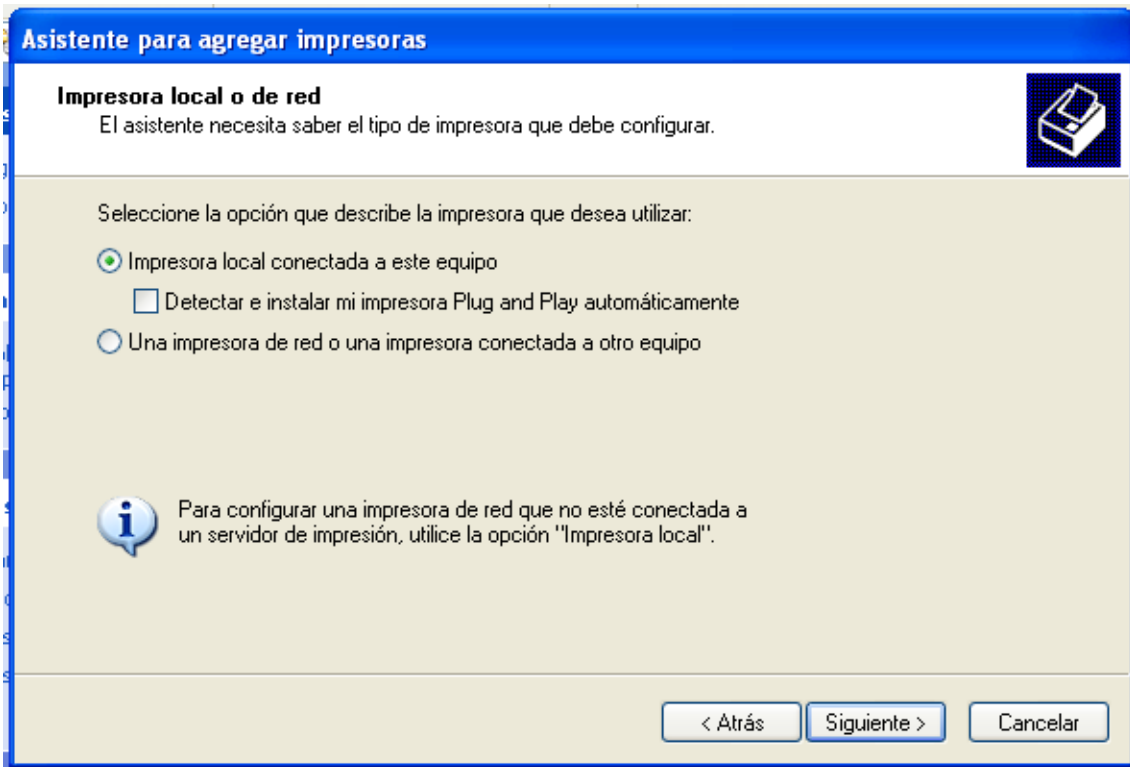
- 1) Pulsamos "Inicio" y hacemos "clic" en "Impresoras y Faxes"



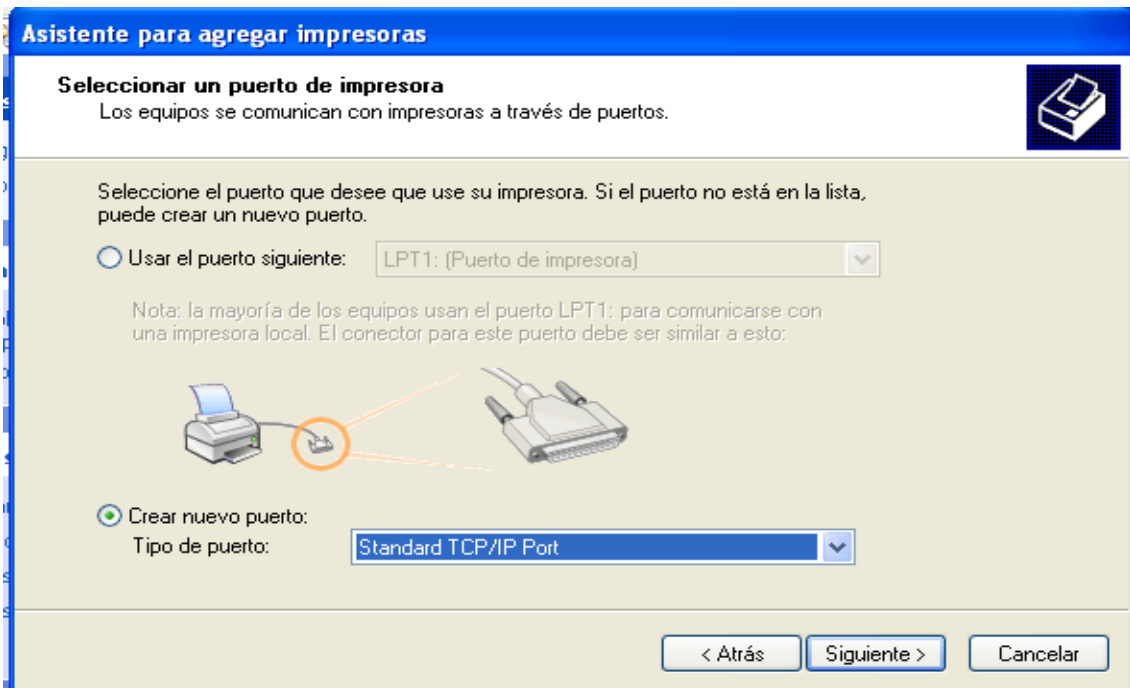
- 2) En el cuadro de diálogo que se abre, pulsaremos (en el lateral izquierdo) la opción "Agregar una impresora"



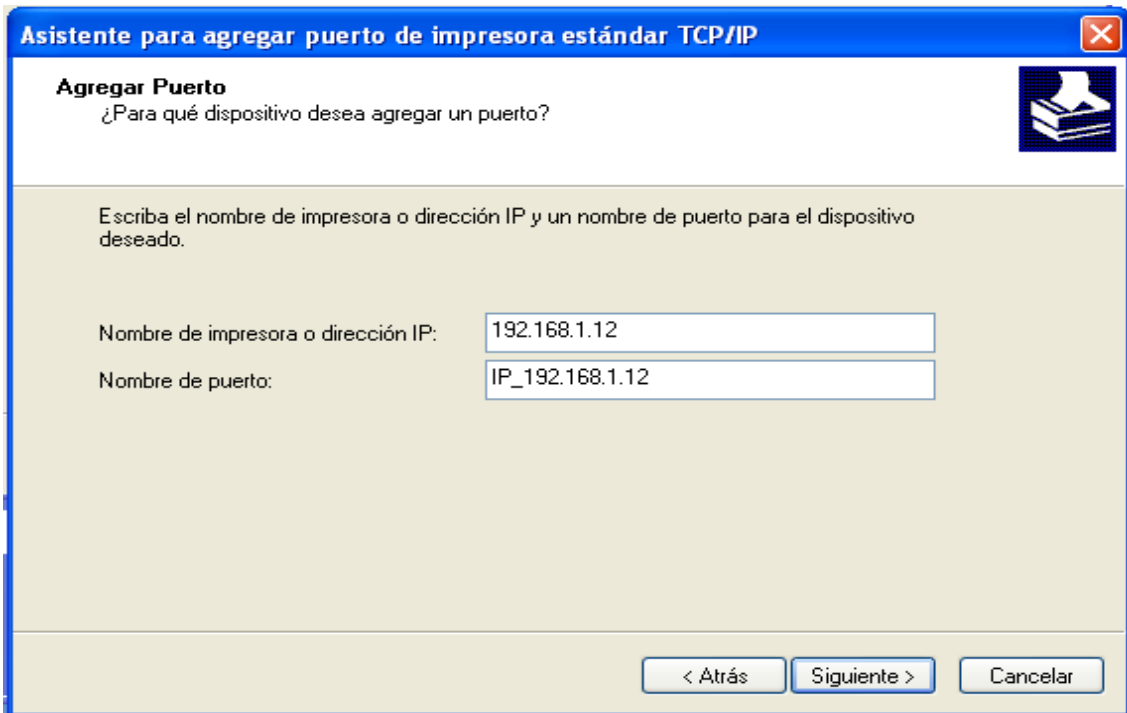
- 3) Arrancará un Asistente de configuración. Pulsamos "Siguiente" y en el diálogo posterior:
 - a. Marcamos la opción "Impresora local conectada a este equipo"
 - b. Desmarcamos la opción "Detectar e instalar mi impresora Plug and Play automáticamente"
 - c. Pulsamos "Siguiente"



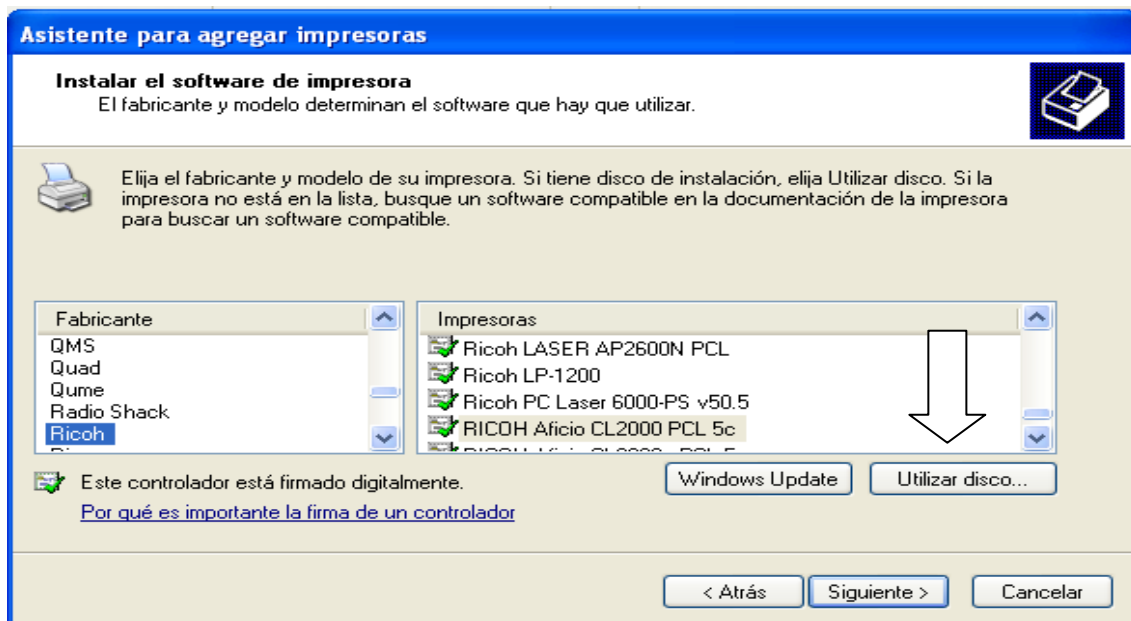
En el siguiente diálogo, marcaremos la opción “*Crear un nuevo puerto*” y seleccionaremos en “*Tipo de puerto*” la opción “*Standard TCP/IP Port*”. Pulsaremos “*Siguiente*”



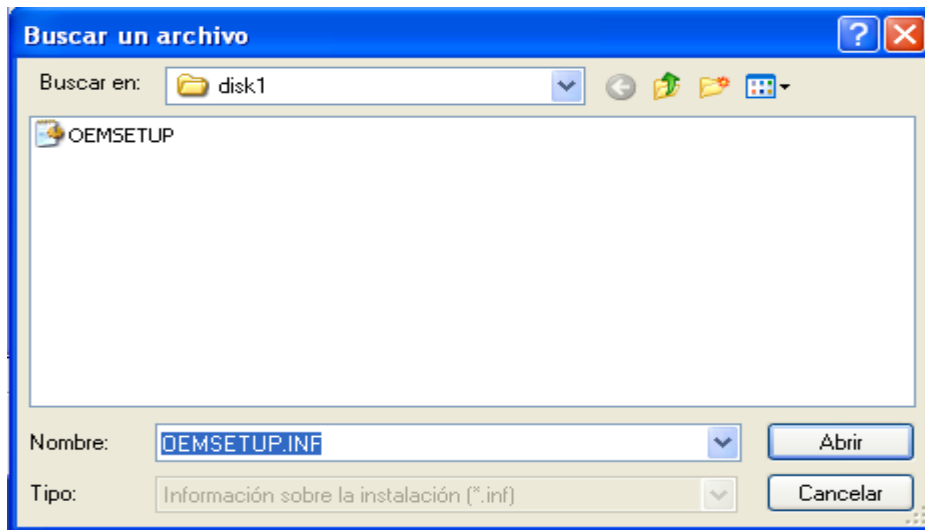
Arrancará el asistente para instalación de impresoras TCP/IP. Pulsamos “*Siguiente*” y en el diálogo emergente, introduciremos la *dirección IP* (192.168.1.12 en este ejemplo; debe consultar con la persona que administra la Red de su centro la IP de la impresora) de la impresora (la caja de texto inferior irá autocompletándose a medida que introducimos la dirección IP)



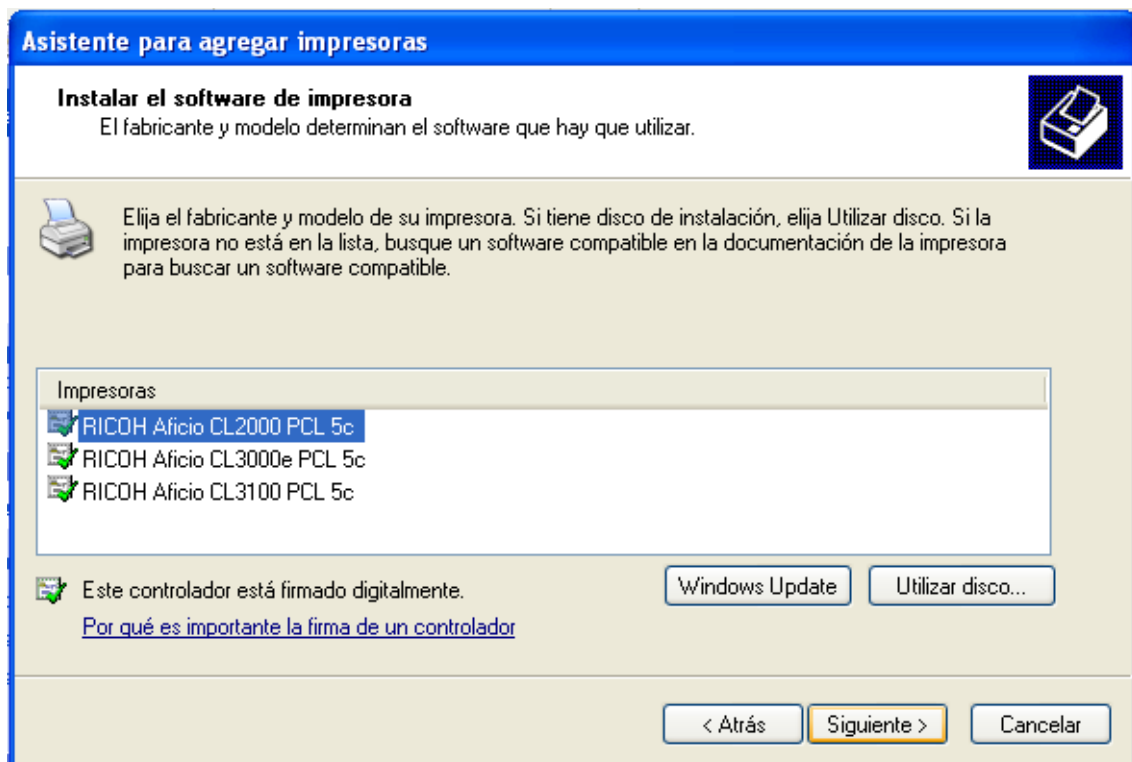
Pulsamos “*Siguiente*”. A partir de ahora, el sistema nos solicitará el driver de la impresora, que deberá habernos proporcionado la persona encargada de la administración de la Red. Pulsamos “*Utilizar Disco*”



Navegamos hasta llegar al driver (normalmente buscamos un archivo de información sobre el dispositivo .inf) y pulsamos “Abrir”



En ocasiones, un mismo driver es válido para varios modelos de impresoras como es el caso. Seleccionamos de la lista sugerida el modelo y pulsamos “Siguiente”



En el siguiente diálogo, nombramos a la impresora y decidimos si ésta debe ser la impresora predeterminada o no. También decidiremos si la compartimos o no. Con estas decisiones el asistente instalará el driver y finalizará el proceso. Ya podemos imprimir.